



A.D. GRUPO MONTAÑA PEGASO

DAS 2023 FMM / PEGASO

Sábado 03 de junio de 2023



INFORMACION DAS 2023

Desde hace años la FMM viene celebrando el Día Autonómico del Senderista, nosotros vamos a colaborar, junto con otros clubes, realizando una salida senderista que saldrá de la Pza. de Toros a las 8,00 para a las 14h parar para tener una pequeña fiesta, todos juntos, en la Zona recreativa de las Berceas **con un picnic, regalo seguro, concurso fotográfico y sorteos de material, todo esto está incluido en el precio que pagaremos al inscribirnos que en esta ocasión será a través de la WEB de la FMM.**

INFORMACION DE LA RUTA

Nosotros hemos pensado con una ruta muy nuestra que parte de ella se hizo el día de la Mujer el año 2020.





*8,00 Saldremos de la Plaza de Toros de Cercedilla para subir hacia Las Retuertas y bordear por el este el Cerro del Corral de Simón, dejando igualmente a nuestra derecha el Embalse de Navalmedio. Cruzamos la vía del funicular y ascendiendo llegaremos al collado entre el Cerro del Telégrafo y los Siete Picos, pasando a la ladera norte, allí contemplaremos la parte segoviana donde enlazaremos con un sendero que discurre entre los Siete Picos y el Camino Schmidt y que nos llevará al Collado Ventoso, donde se une con este sendero. De Collado Ventoso, por el Camino Schmidt (PR-M-SG 5), descendemos hasta llegar al Área Recreativa de las Berceas. (14h.) **


Aquí recibiremos el picnic, regalo de la marcha y participaremos en los sorteos de material.

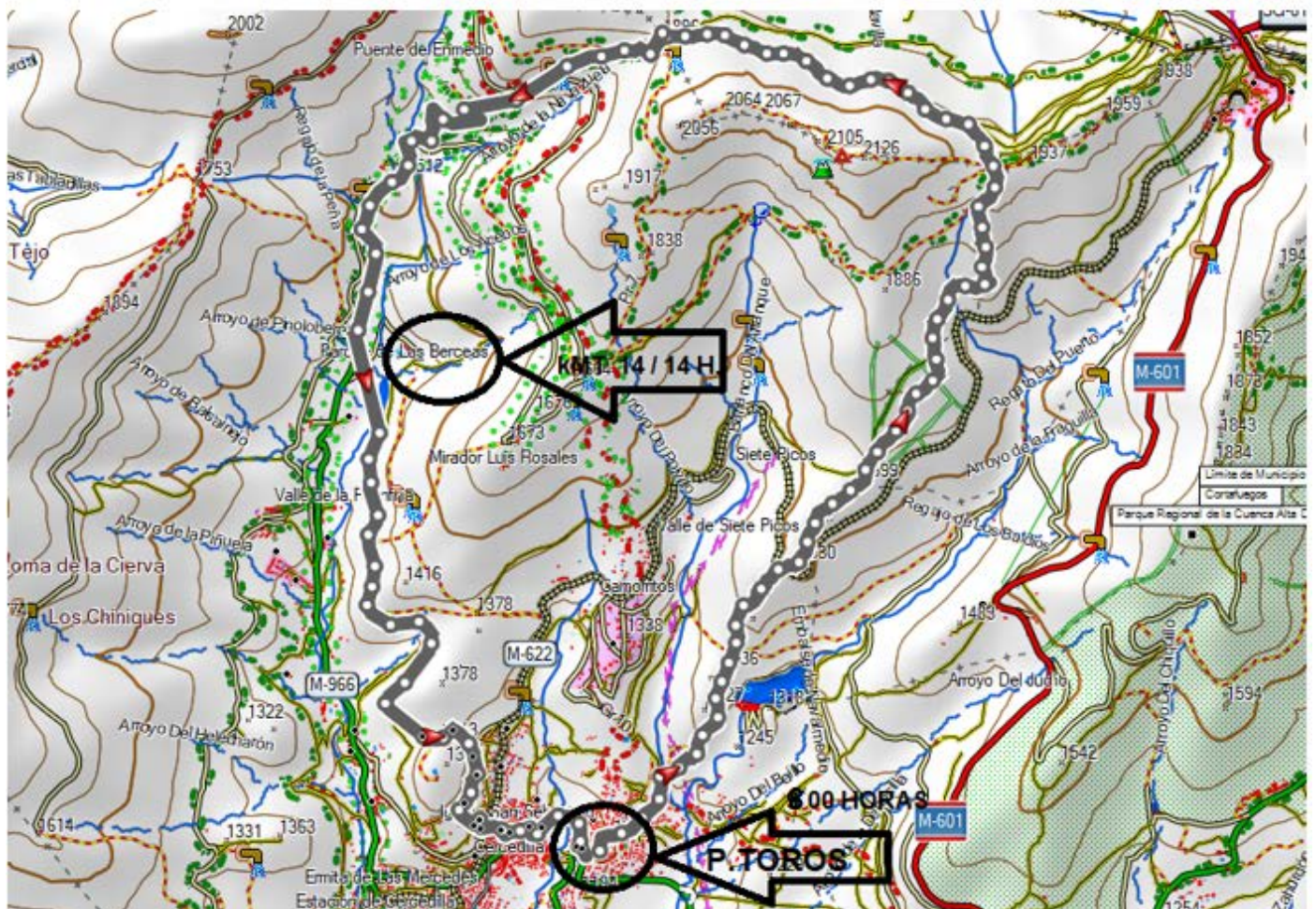
*Posteriormente, (17,00) * continuaremos por un sendero del agua que va por la margen izquierda del río hasta la Plaza de Toros donde tendremos los coches aparcados (18,00).**

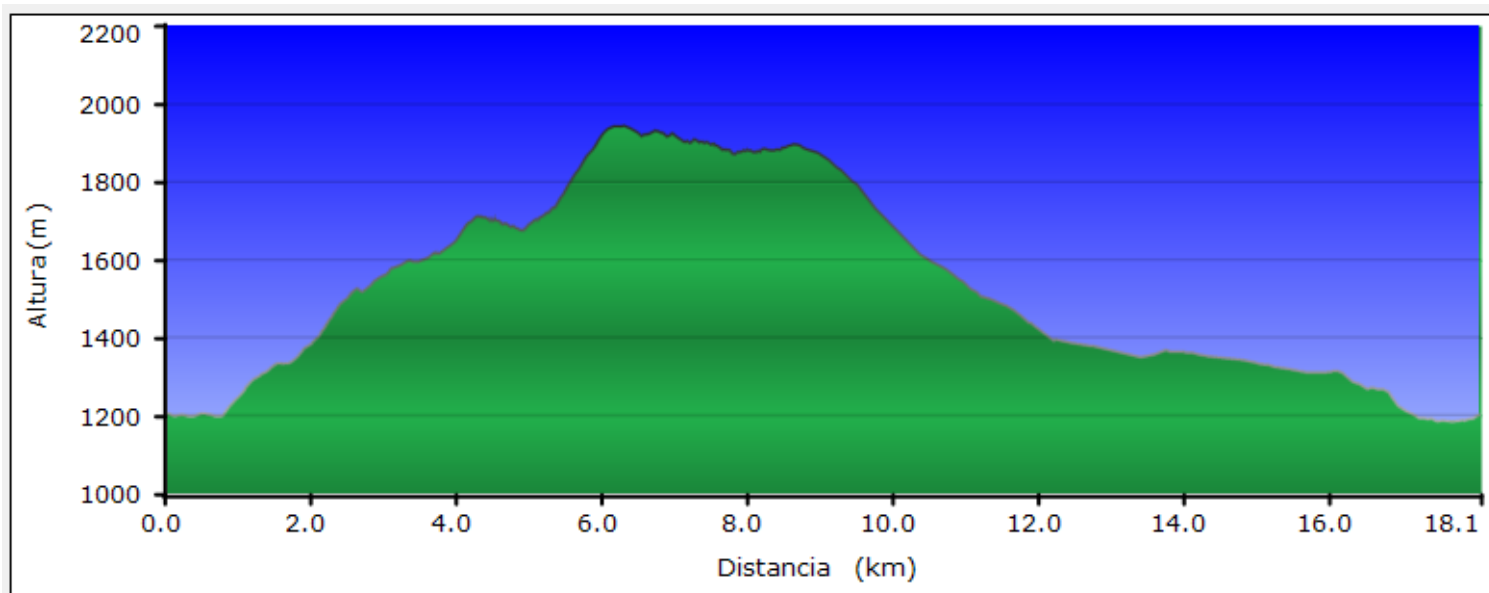
- Las horas entre paréntesis son horas aproximadas.

FICHA TÉCNICA DE LA RUTA

Horarios ruta 	5 h (Estimado de marcha efectiva sin paradas)		
Distancia y desniveles	 18,1 km	 + 750 m	 - 750 m

Tipo recorrido		 Circular	
Dificultad		Física	media
		Técnica	baja
M	3	<ul style="list-style-type: none"> • Peligro no existe, cuidado con las zonas mojadas con raíces 	
I	3	<ul style="list-style-type: none"> • Exige la identificación de accidentes geográficos y de puntos cardinales 	
D	3	<ul style="list-style-type: none"> • Sendas fáciles. Raíces en el camino que mojadas cambian la adherencia de la bota. 	
E	3	<ul style="list-style-type: none"> • 6 horas de marcha efectiva. 	
Perfil e		Forma física media y experiencia en terrenos mojados de montaña	
Material obligatorio		Botas de montaña, ropa de abrigo y de agua, gafas de sol, material de orientación (GPS y/o mapa y brújula), agua (mínimo 1 litro). Existen fuentes en todo el camino.	
Teléfonos emergencias		Emergencias: 112	Emisora Club: 144,175 Hz
Cartografía		Digital: Topohispania cualquier versión	





CONTEXTO GEOGRÁFICO

Cercedilla ubicada a una distancia de 57 kilómetros de Madrid está situada en el Camino de Santiago de Madrid. Rodeada por varios montes de la sierra de Guadarrama, como Siete Picos, la Bola del Mundo, La Peñota y Peña del Águila.

CLIMA

El clima de Cercedilla es mediterráneo continentalizado de montaña, y generalmente húmedo y templado. Se trata de uno de los municipios más lluviosos de la Comunidad de Madrid. Debido a su situación, en los episodios de borrascas atlánticas con orientación sur-suroeste recibe mucha precipitación debido al factor orográfico. Las heladas se producen con facilidad de noviembre a marzo y, en los meses más cálidos, rara vez se superan los 30 °C.

TRANSPORTE

El viaje se hará en coches particulares.

Tanto si vas a aportar vehículo para llevar a otros/as socios/as como si no, por favor, publícalo en la sección de la web habilitada a tal uso, a modo de facilitar el trabajo del /a coordinador/a y de los otros participantes.

PRECIO EXCEPCIONALMENTE LOS PAGOS SE HARÁN EN LA WEB DE LA FMM

Federados 14€

No federados 18€

Menores 5 €

INSCRIPCIONES y PAGO

Directamente en la WEB DE LA FMM a partir del 15 de abril de 2023.

ANULACIONES

LAS INDICADAS EN LA WEB DE LA FMM

COORDINADOR

Paco Ponz pacoponz@hotmail.com Tél: 676922804

CÓMO LLEGAR

En coche tenemos varias vías de acceso:

- Desde Madrid, tomar la A6 o Carretera de La Coruña, hasta el desvío hacia Collado Villalba o Guadarrama. O por la carretera de Colmenar (M-607), tomando el desvío por la M-614 hacia Cerceda y el Pto. de Navacerrada.
- Desde Segovia, por las carreteras CL-601, M-601, M-602 y N-603.

