
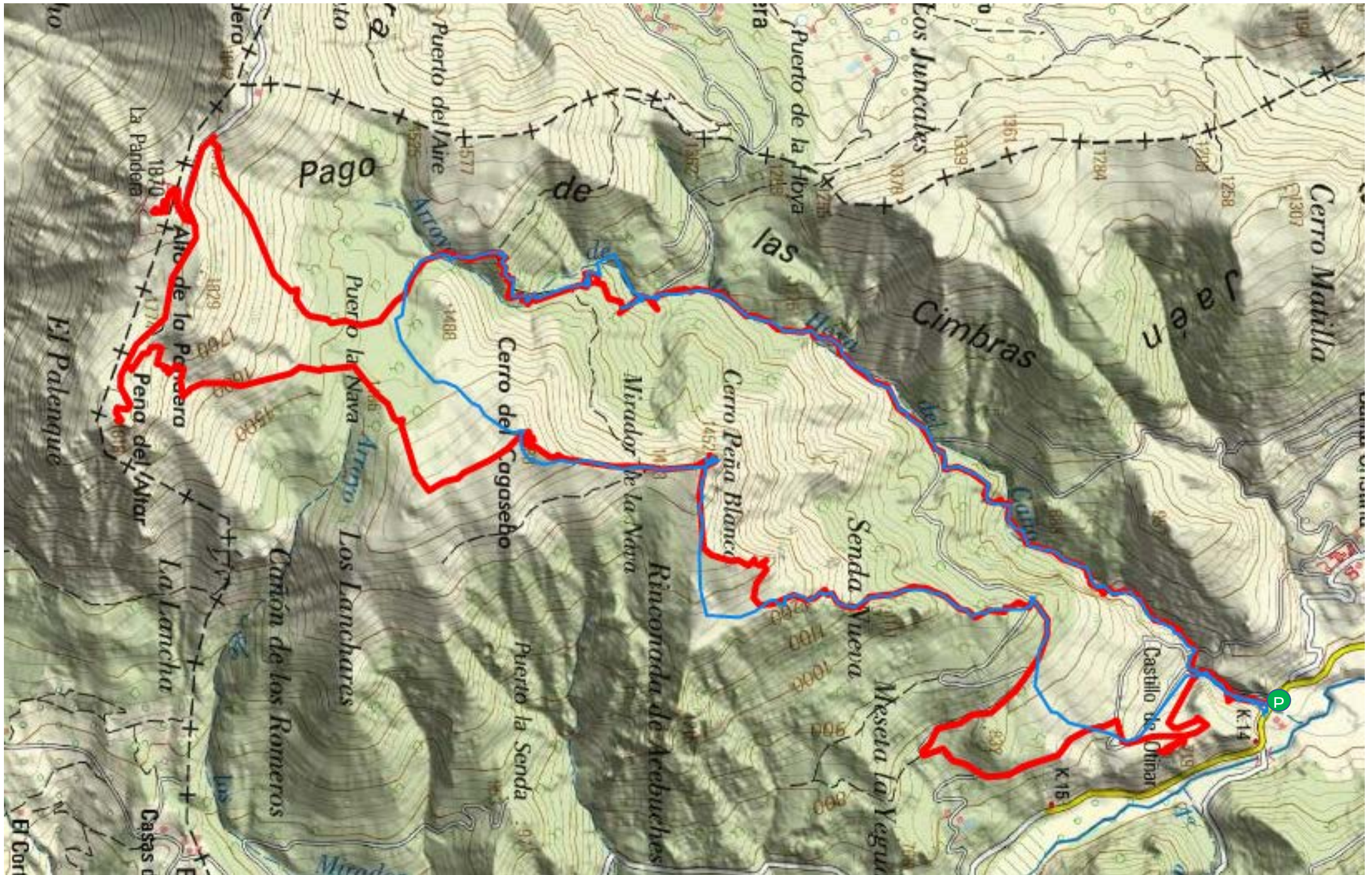
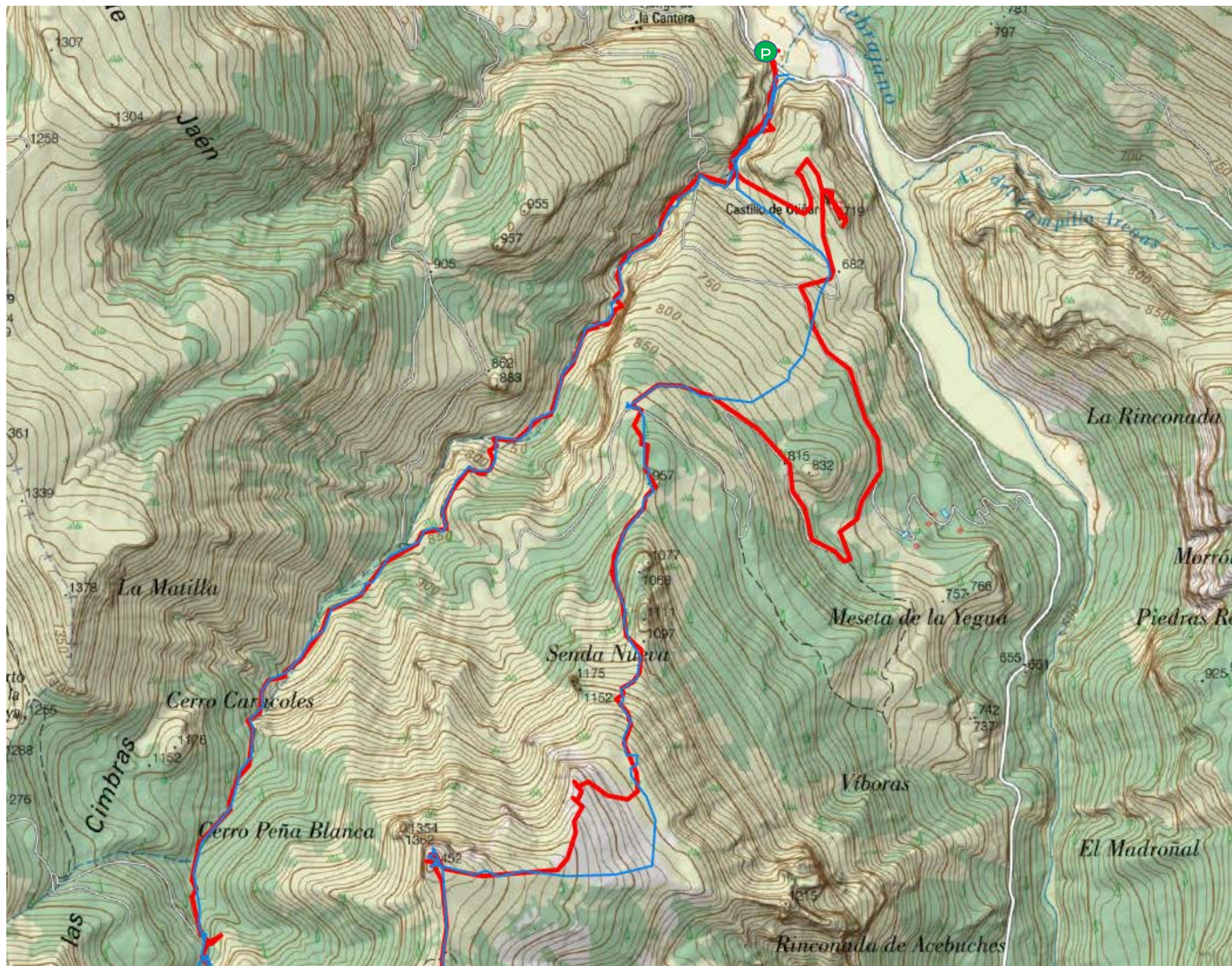


## Sábado 14, Barranco Hoya del Caño -> Puerto de la Nava - La Pandera

B: Ruta Corta:  ( Barranco de la Hoya del Caño - Puerto de la Nava – Cerro Cagasebo – Cerro Peña Blanca – Castillo de Otiñar. )


A: Ruta Larga:  ( Barranco de la Hoya del Caño - Puerto de la Nava – La Pandera y Peña del Altar – Cerro Cagasebo – Cerro Peña Blanca – Castillo de Otiñar )








## Domingo 15, Piedra Palo – Colas del Quebrajano

**B:** Ruta Corta:  ( El Cortijuelo – Mirador del Quebrajano – Barranco Valderazo – Colas del Quebrajano - Piedra Palo – El Cortijuelo. )

**A:** Ruta Larga:  ( El Cortijuelo – Barranco Valderazo – Piedra Palo – El Cortijuelo. )

