

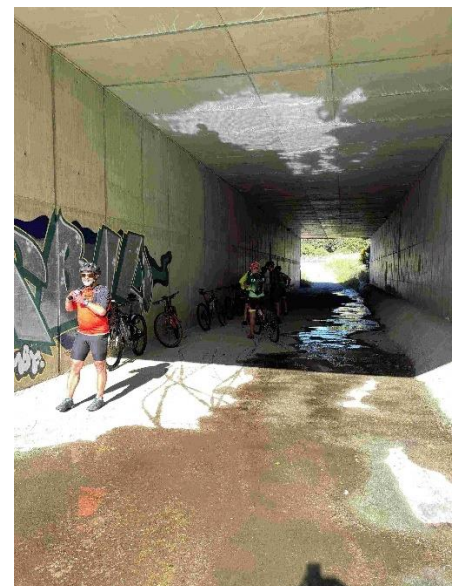
BTT – Valle de Lozoya (Aoslos) 15 de junio 2024

El sábado 15 de junio nos juntamos en Aoslos un fantástico grupo de doce ciclistas de Pegaso animados para realizar una ruta por una zona algo distinta, de la más conocida del Alto Lozoya. Se nos unieron dos nuevas incorporaciones al Club que esperamos que les haya animado a seguir viniendo con nosotros.



La climatología nos proporcionó un día magnífico, despejado y sin mucho calor a pesar de que las previsiones no habían sido muy buenas.

La ruta, que salvo excepciones es por pista y muy cómoda, comienza hacia el Norte por unos prados agradables y se aproxima hacia la N-1 circulando más o menos paralela a ésta durante unos pocos kilómetros, en donde solo hay un par de cuestas que nos suben las pulsaciones, hasta que cruzamos bajo la N1, por un paso inferior.



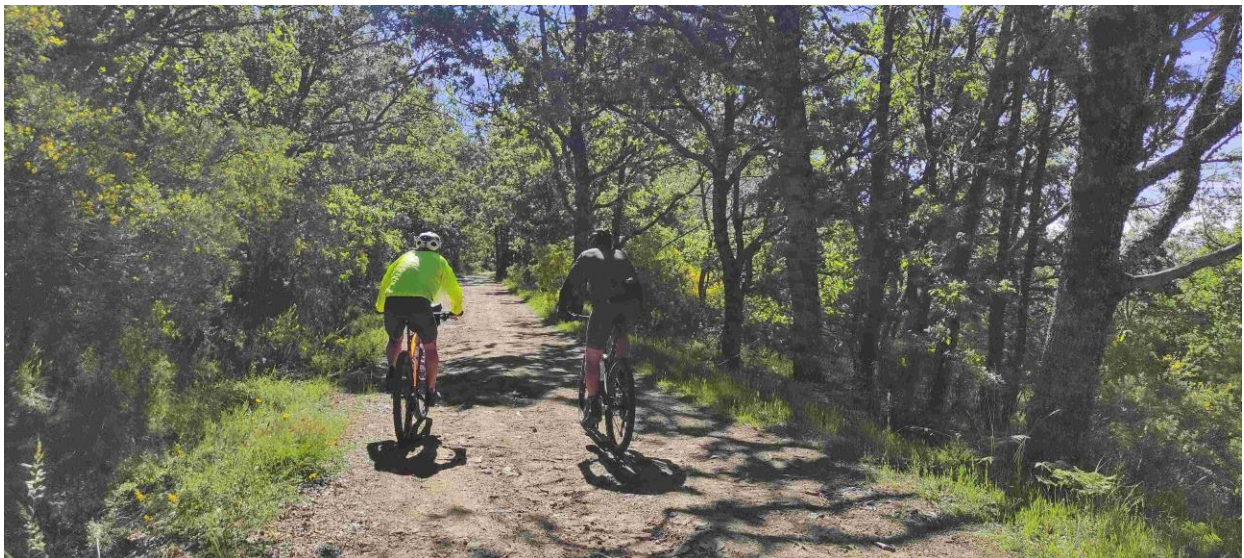


Enseguida atravesamos por callejuelas Braojos y por pista vamos hacia la Acebeda, atravesando un robledal muy representativo de los dos ambientes forestales del día de hoy: el robledal y el pinar.

En la Acebeda, que tenía la Jornada Tradicional Raíces de la Acebeda, nos acercamos a la fuente de la plaza para recargar los bidones



Y aquí comenzamos la subida hacia la horizontal, que ya visitamos otra vez. Pero esta vez, en el tramo más próximo a Somosierra de un ambiente muy distinto al de la zona de Navafría.

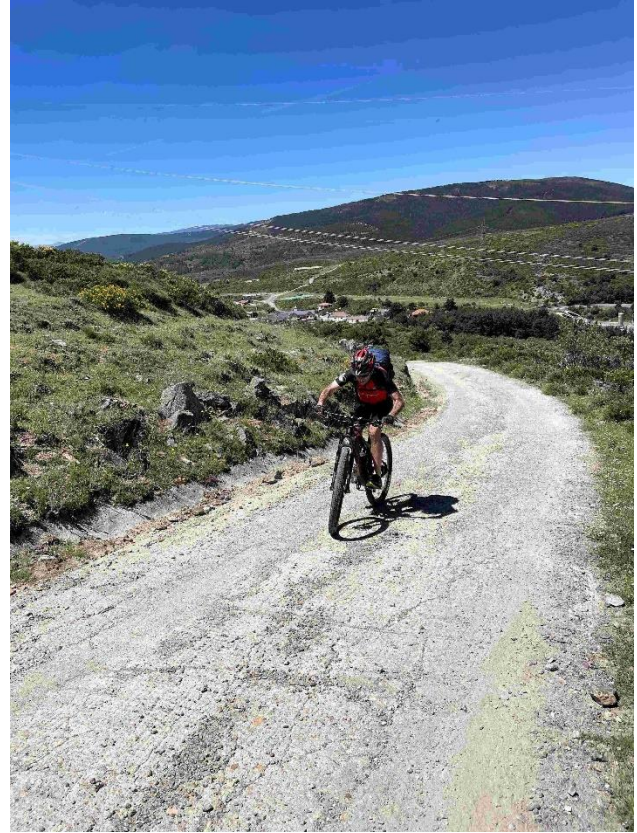


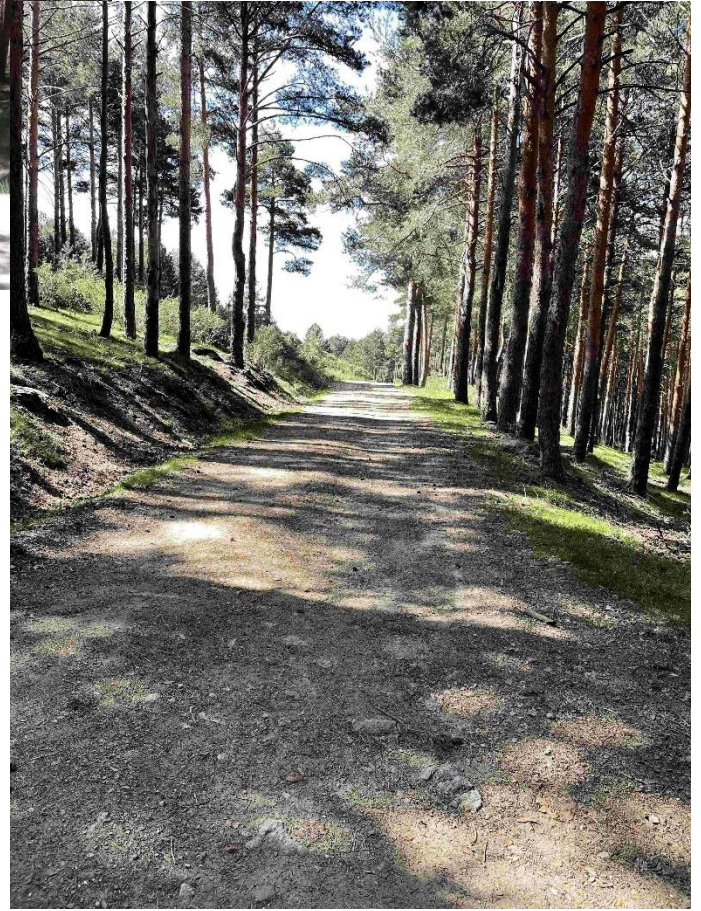


Después de alguna parada de reagrupamiento llegamos a la horizontal, donde ya cambia la vegetación al clásico pinar de las zonas altas. Y después de unos agradables kilómetros en ligera bajada llegamos a Somosierra, donde hacemos el avituallamiento del día.



A la salida de Somosierra, nos topamos con las últimas rampas del día. Pendientes, pero con muy buen firme, y con la parada obligada del mirador hacia las Cascadas de Litueiros, que se ven llenas de actividad acuática.





Después de un respiro en el mirador, retomamos los últimos metros de la subida, entrando de nuevo en el bosque de pinos, desde donde comenzamos un recorrido casi horizontal hasta que ya saliendo del bosque, vemos de nuevo el robledal y el fondo del valle destino final de la ruta.



Al final de la bajada, que nos vuelve a introducir en los robledales de la zona, llegamos a Horcajo de la Sierra. Aquí se planean dos alternativas, un sendero que empezando en la iglesia nos lleva a cruzar el barranco del "Arroyo del Valle" por la parte baja, remontando después hasta la carretera y la otra que es seguir directamente por la carretera hasta el mismo punto. Hay que decir que ese día acertaron los que siguieron por la carretera porque el sendero estaba lleno de zarzas que impedían el ciclar, mas allá de las habilidades de cada cual.

De vuelta en la carretera, unos cientos de metros mas allá, la abandonamos para otra vez por una pista o senda herbosa, volver al punto inicial.

La idea era, como todas las rutas que se precien, terminar con una caña y un tentempié en el bar de la plaza de Aoslos, pero al estar cerrado, nos desplazamos a Buitrago donde terminamos como es debido.



Coordinador: Fermín López Unzu