



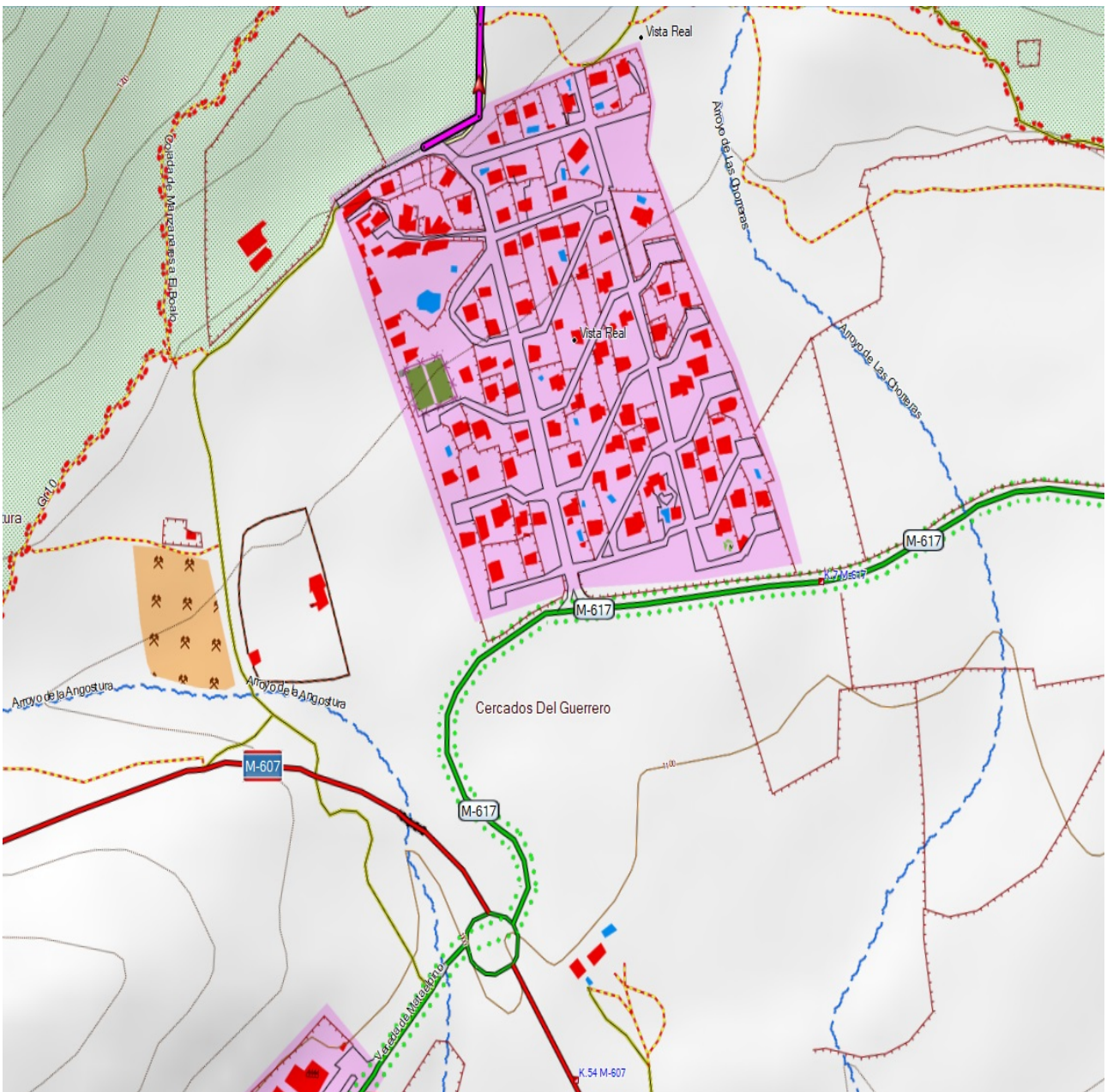
A.D. GRUPO MONTAÑA PEGASO

Federada de senderismo 2024

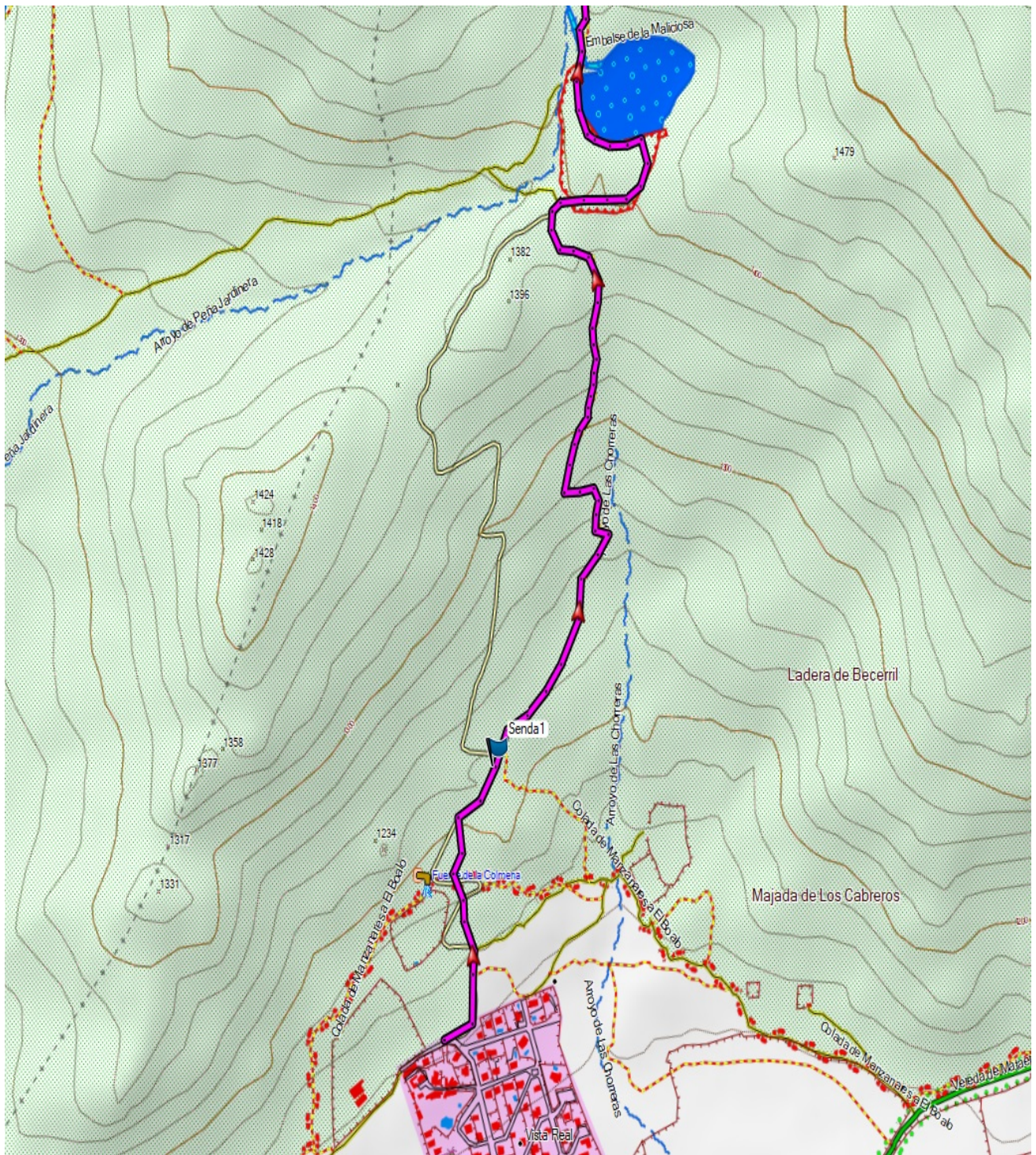
“Mataelpino -La Barranca”

Domingo 29 de septiembre de 2024

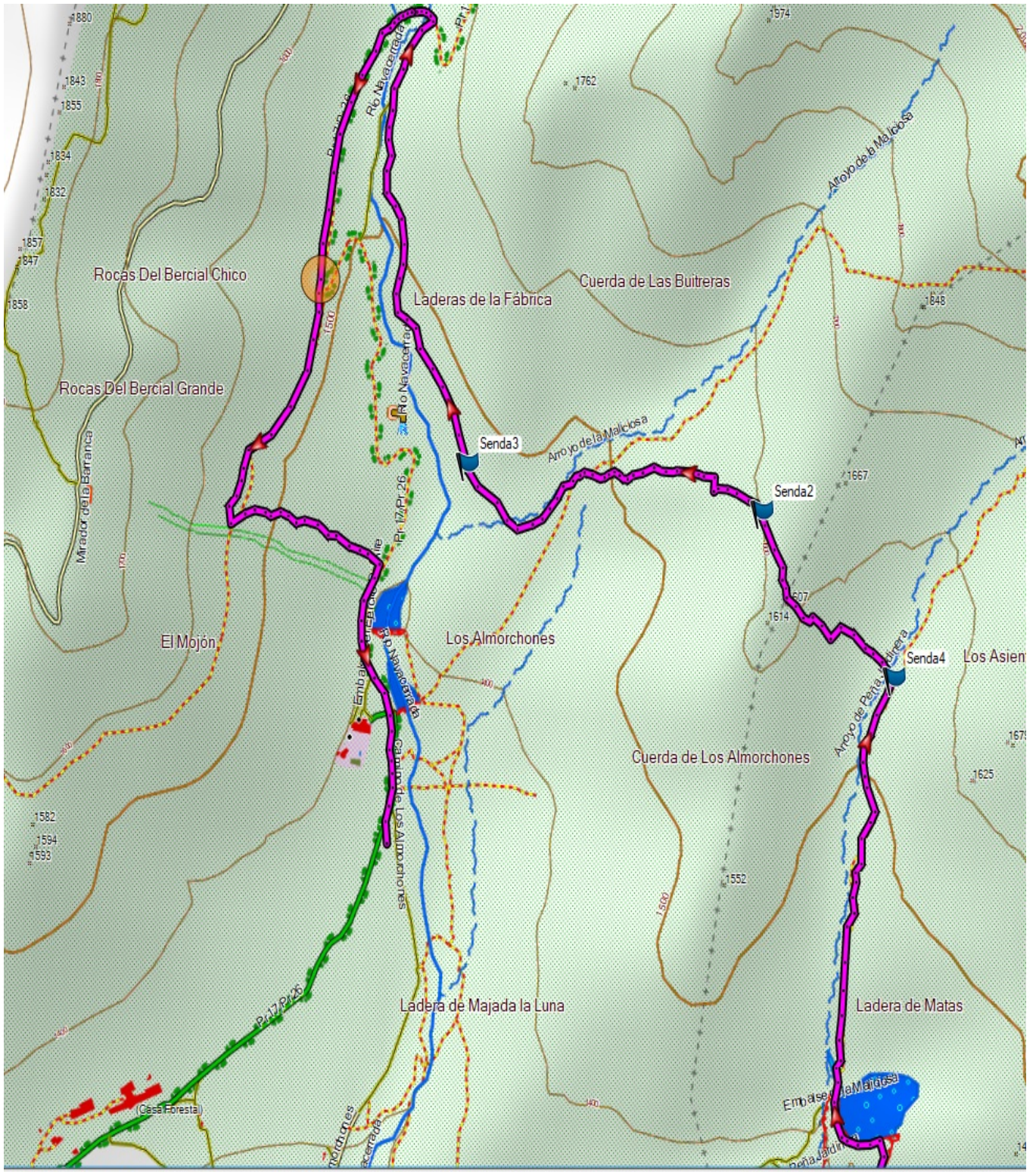
El inicio de la actividad de senderismo comienza en la posterior superior de la urbanización Vista real, en la carretera M-617 en dirección a Mataelpino.



Mapa con la traza de la ruta (1) desde el comienzo de la ruta



Mapa con la traza de la ruta (2)



Mapa con la traza de la ruta (3 final)