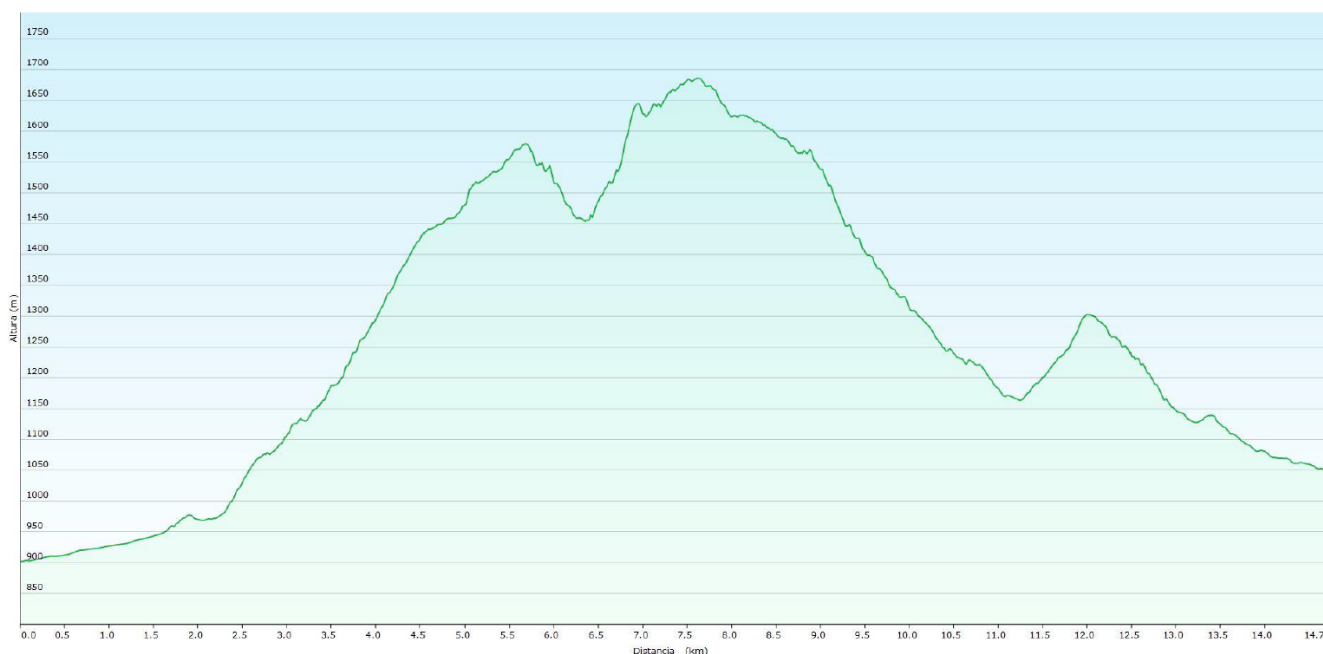


GRUPO DE MONTAÑA PEGASO

Pedriz - Las Pirámides / domingo 18 de Enero de 2026

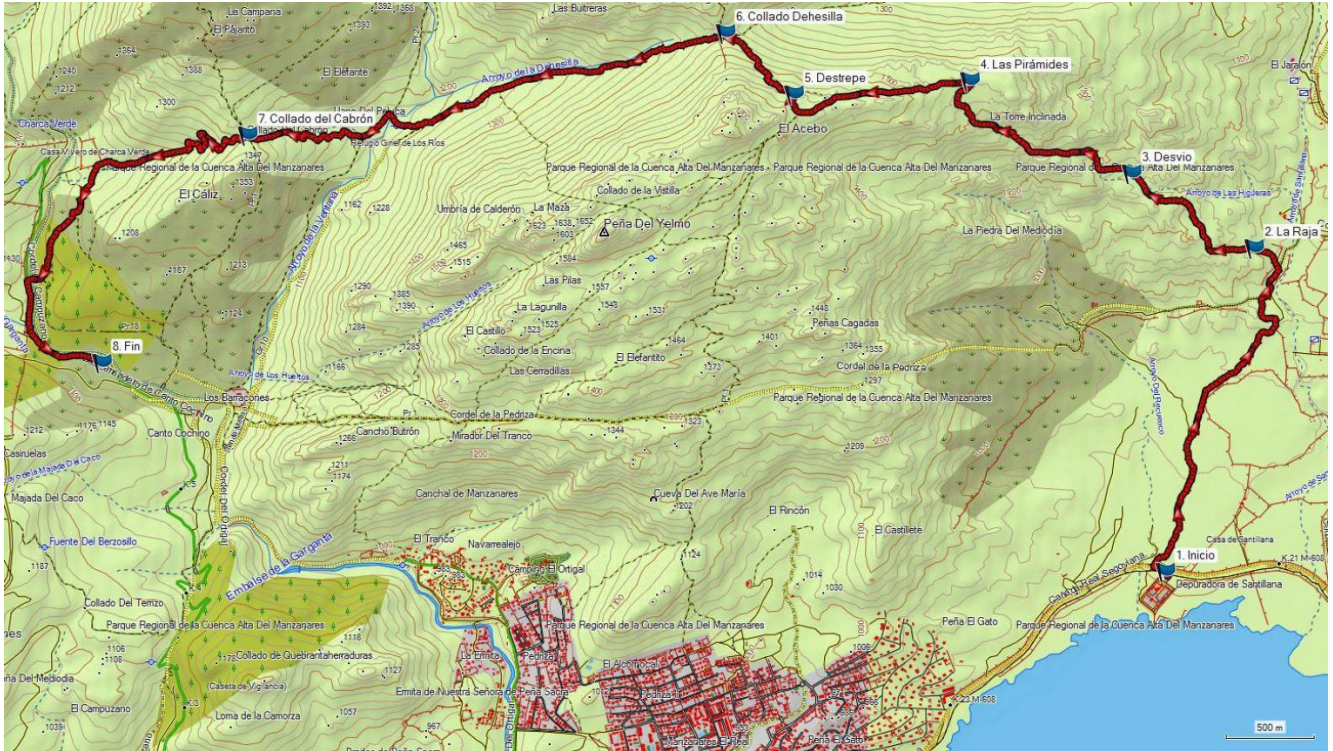
Ruta A. 14,7 km +1210 m -1060 m: Manzanares el Real (Depuradora) - La Raja - Peñas Sordas - Collado de la Dehesilla - Pradera de Navajuelos - Llano del Peluca - Collado del Cabrón - Parking Machacaderas.



GRUPO DE MONTAÑA PEGASO

Pedrizza - Las Pirámides / domingo 18 de Enero de 2026

Ruta B. 12 km +900 m -750 m: Manzanares el Real (Depuradora) - La Raja - Pirámides - Collado de la Dehesilla - El Tolmo - Collado del Cabrón - Parking Machacaderas.



GRUPO DE MONTAÑA PEGASO

Pedriza - Las Pirámides / domingo 18 de Enero de 2026

Ruta C. 12,1 km +670 m -520 m: Manzanares el Real (Depuradora) - La Raja - Collado de la Dehesilla - El Tolmo - Cordel del Ortigal - Parking Machacaderas.

