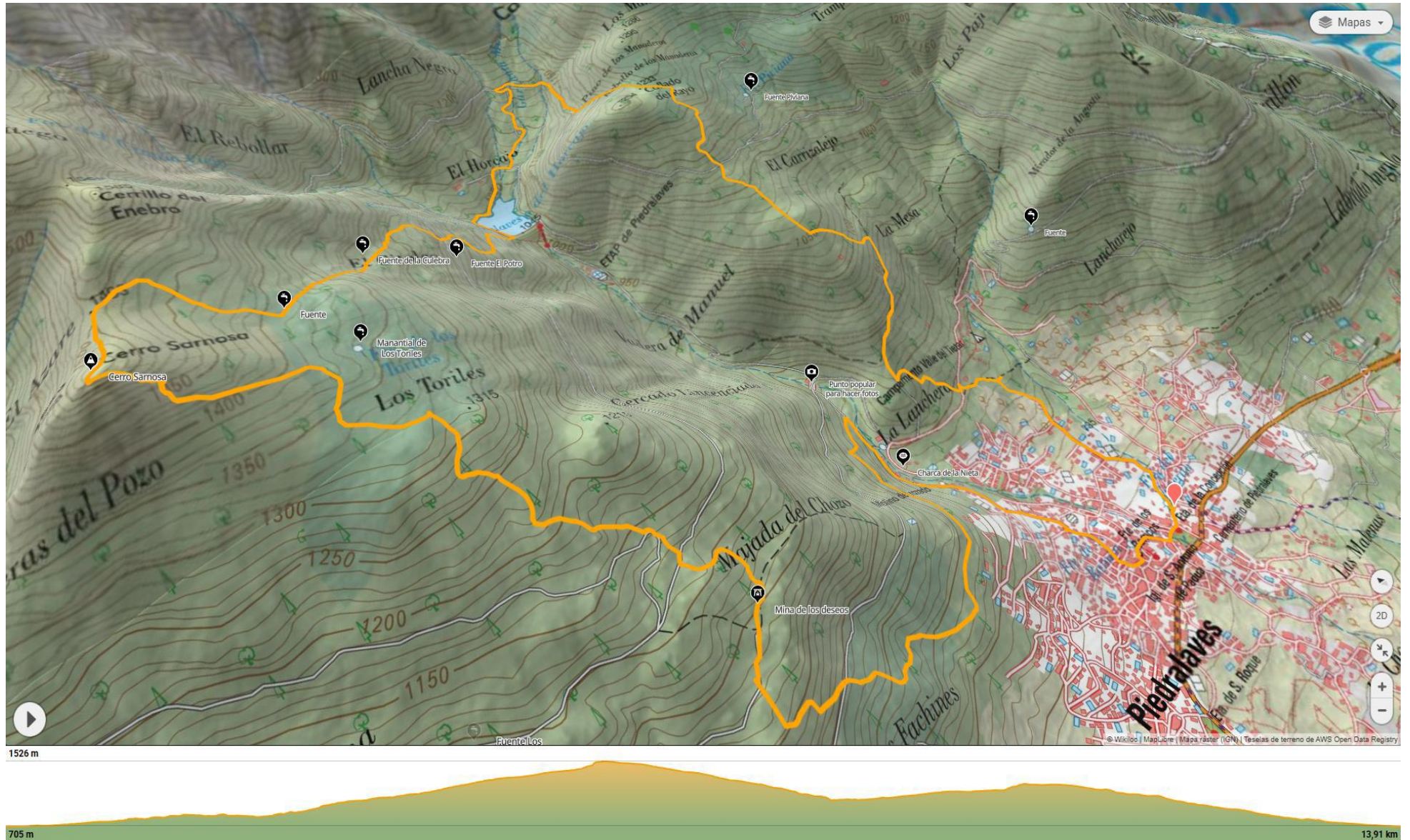


# GRUPO DE MONTAÑA PEGASO

## Sierra del Valle - Robles Centenarios / sábado 7 de Febrero de 2026

Ruta Corta. 13,7 km  $\pm 1185$  m: Piedralaves - Cerro Sarnosa - Collado del Rayo - Piedralaves





GRUPO DE MONTAÑA PEGASO

**Sierra del Valle - Robles Centenarios / sábado 7 de Febrero de 2026**

**Ruta Larga. 19,6 km  $\pm$ 1565 m: Piedralaves - Cerro Sarnosa - Cabeza Pozo - Piedralaves**





# GRUPO DE MONTAÑA PEGASO

## Sierra del Valle - Robles Centenarios / sábado 7 de Febrero de 2026

Ruta Media. 17 km +1155 m -1125 m: Casavieja - Garganta Cereceda - Cerro Sarnosa - Piedralaves

