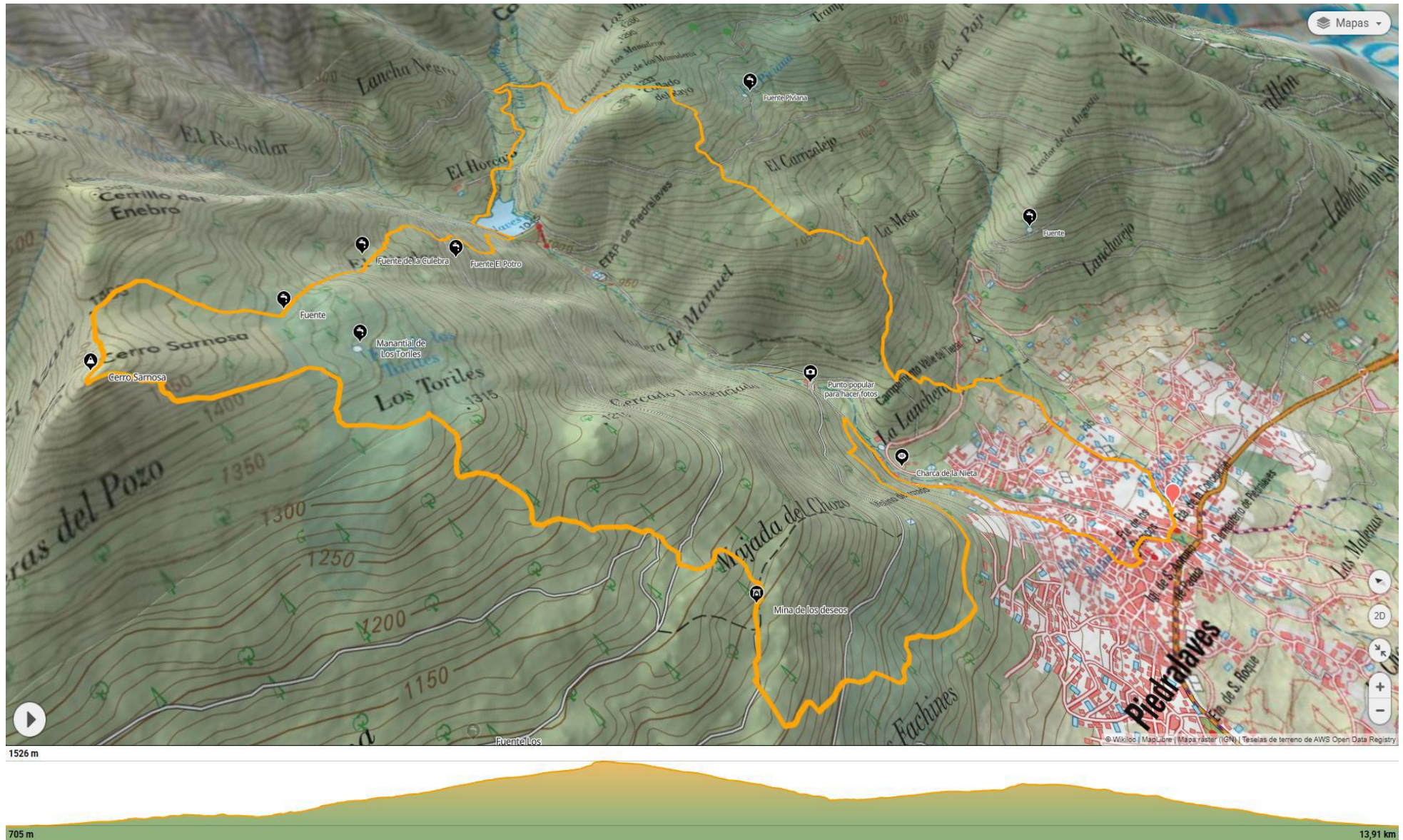


GRUPO DE MONTAÑA PEGASO

Sierra del Valle - Robles Centenarios / sábado 7 de Febrero de 2026

Ruta Corta. 13,7 km \pm 1185 m: Piedralaves - Cerro Sarnosa - Collado del Rayo - Piedralaves



GRUPO DE MONTAÑA PEGASO

Sierra del Valle - Robles Centenarios / sábado 7 de Febrero de 2026

Ruta Larga. 19,6 km ± 1565 m: Piedralaves - Cerro Sarnosa - Cabeza Pozo - Piedralaves

